

IDENTIFICACIÓN

PA-PD.9 (T)

BARRIO

PEDRIZAS

HOJA

24

PLANEAMIENTO INCORPORADO:

Plan Parcial - PD-2 "Morales"

Identificación y Localización

Ordenación

Planeamiento y Gestión

Planeamiento incorporado:

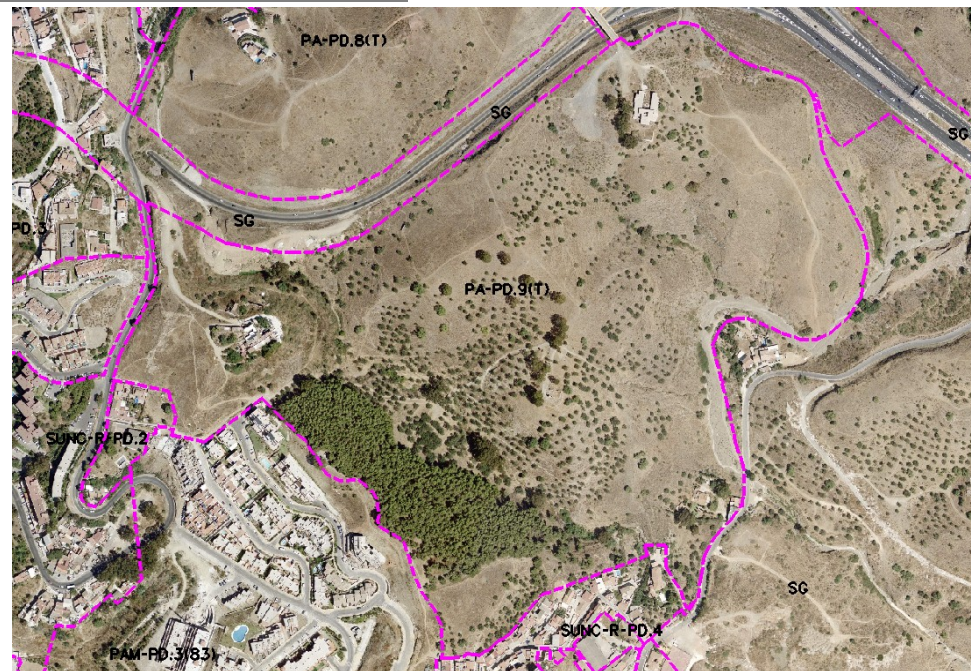
Plan Parcial PD-2 "Morales". Aprobación Inicial: 22-06-06

Gestión Urbanística:

Convenio Urbanístico:

Plan Especial de Infraestructuras Básicas:

Plan Especial Litoral Este. Aprobación Definitiva: 29-11-02



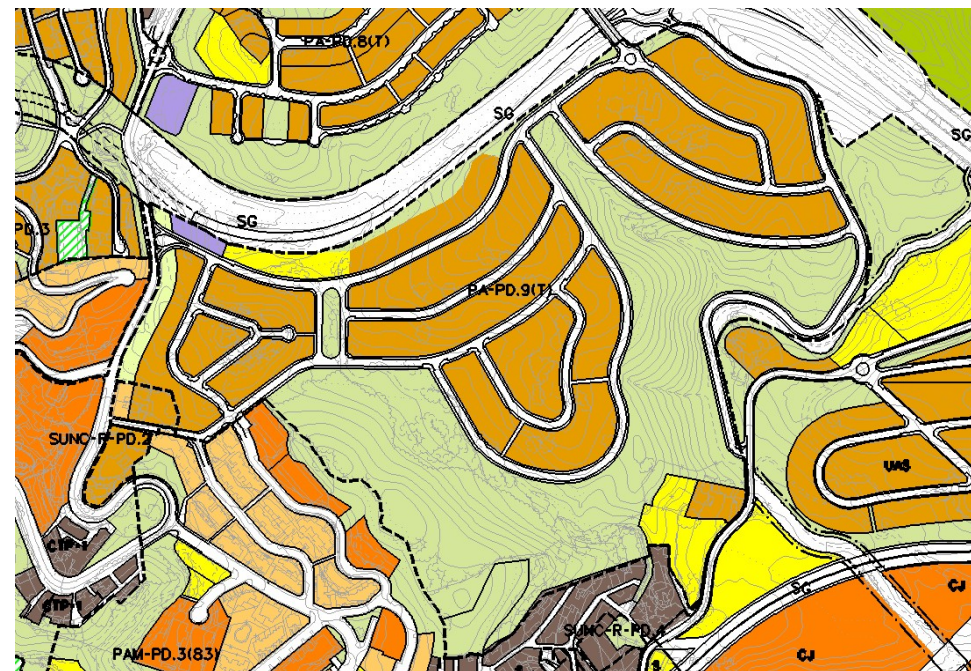
CONDICIONES

ORDENACIÓN

CRITERIOS Y OBJETIVOS

- 1.- Control paisajístico: Cesión zona verde urbanizada (reforestación/parque).
Superficie: 114.660 m2s.
- 2.- Infraestructuras: Conexiones con la carretera de Colmenar y con enlace autovía.
- 3.- Ordenanza: Unifamiliar Aislada UAS-2 y Ciudad Jardín CJ-1.
- 4.- Urbanización: Tratamientos de borde y enlace.
- 5.- Número máximo de viviendas: 454 viviendas.
- 6.- Impacto moderado.
- 7.- Riesgo geotécnico.

Ordenación Pormenorizada Completa



DETERMINACIONES

SUPERFICIE DEL ÁMBITO:	303.513,69 m ² s	Ie m ² /m ² s:	0,176
EDIFICABILIDAD TOTAL:	53.418,41 m ² t	Uso Global:	Residencial
APROV. MEDIO:	0,45 m ² t/m ² s Uso C.	C.P.H.:	2,551
APROV. SUBJETIVO:	122.923,04 uu.aa	Excesos:	13.347,32
EDIF. PROPIETARIOS:	48.186,22 m ² t		